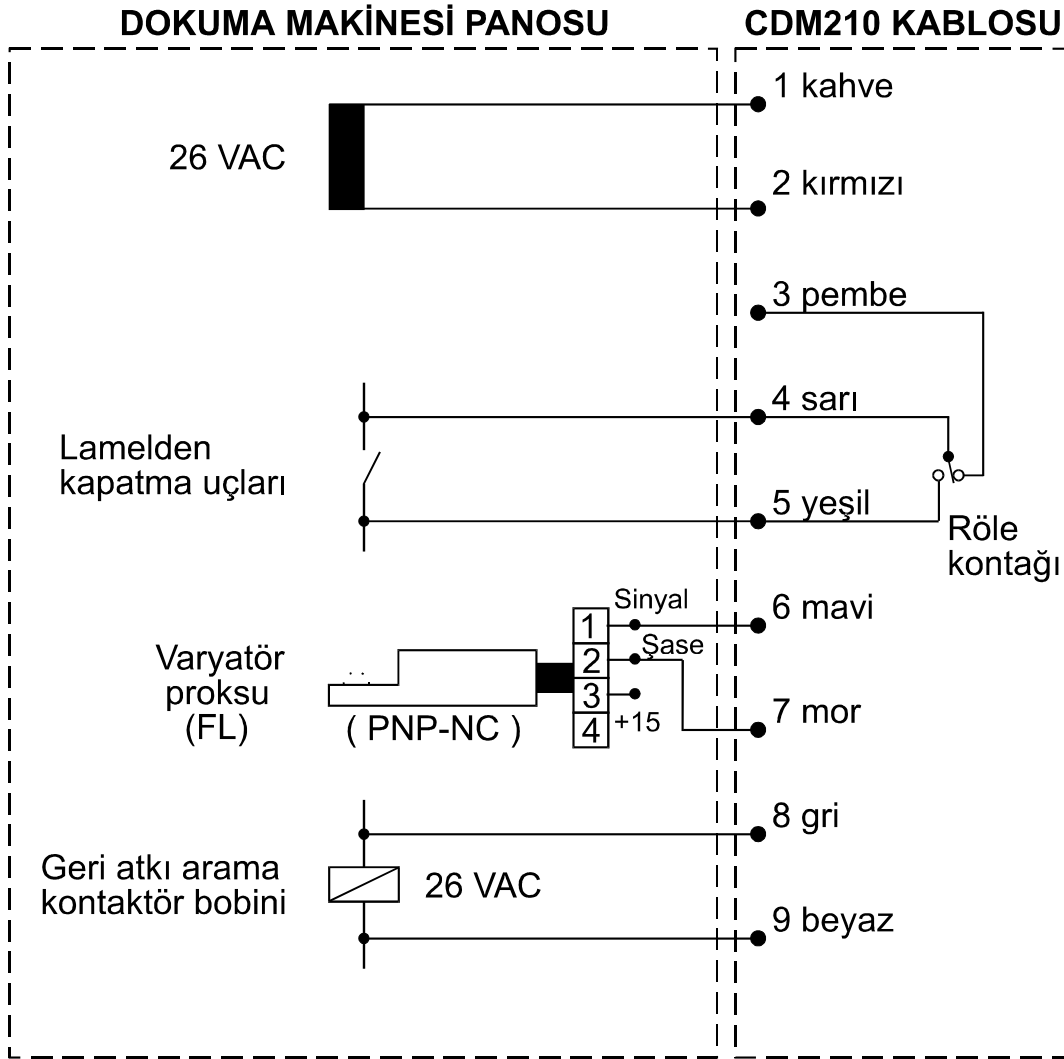
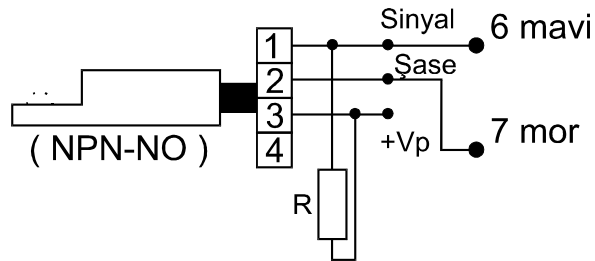


## CDM210 BAĞLANTI ŞEMASI



**NOT : EĞER KULLANILACAK PROKS NPN-(NO) TİPİ İSE ;**



*Proks besleme gerilimi (+Vp) ile sinyal uçları arasında bir R direnci bağlanmalıdır.*

*+Vp=12 V ise bağlanacak R=1K ve +Vp=24 V ise R=2K2 olmalıdır.*